



**TARIF PRÉFÉRENTIEL
AVANT LE 04/06/2024 !**

**2024
4-7 OCTOBRE**
AINTEREXPO • BOURG-EN-BRESSE



SALON HABITAT

MAISON • MIEUX-VIVRE • PISCINE • JARDIN



**OFFRE
COUP DE POUCE**

Agrandissez votre stand et bénéficiez de 25% de remise sur vos m² supplémentaires !

OFFRE ART/DÉCO

Stand 6m² - mini prix

Cf page 5

OFFRE PAYSAGISTE

Surface achetée
=

surface offerte*

Cf page 5

DOSSIER EXPOSANT

Un événement
 **AINTEREXPO**

4-7 OCTOBRE

AINTEREXPO
BOURG-EN-BRESSE

20
24

SALON HABITAT

6000

M² D'EXPOSITIONS

+5000

visiteurs et porteurs de projet attendus

+100

EXPOSANTS



4 jours
de rencontres

92%

DE SATISFACTION VISITEURS

1

BASSIN DE VIE
CAPTIF

à fort
pouvoir d'achat :

Bresse, Plaine de l'Ain,
Mâconnais, Pays de Gex

87%

EN RÉSIDENCE
PRINCIPALE

dont près de 70%
de propriétaires



Stand et besoins techniques



OFFRE COUP DE POUCE
Agrandissez votre stand et bénéficiez de **25%** de remise sur vos m² supplémentaires !

Nouvel exposant et inscrit à la CMA de l'Ain ?
Tarif exclusif - consultez-nous

STAND EN INTÉRIEUR
COMPLÈMENTS EXTÉRIEUR
OFFRES SPÉCIALES
PRESTATIONS TECHNIQUES - MOBILIERS

MODULES ET PRESTATIONS STAND		MONTANT UNITAIRE HT	QTÉ	TOT. € HT
MODULE INTÉRIEUR DE 9M² Inclus : 1 bloc électrique 4kw, cloisons de fond (bandeau et moquette sur commande - Cf. Option de stands) Enseigne quadri RV, 1 carte parking, 2 badges exposants.	Emplacement classique	1195€	avant le 04/06 1015€
	Entrée de hall : emplacement carré Or	1447€	1230€
M2 SUPPLÉMENTAIRE Avec cloisons de fond (bandeau et moquette sur commande - Cf. Option de stands) Inclus par 9m ² sup : 50 invitations digitales sup, 1 carte parking, 2 badges exposants,	m ² en classique	100€	85€
	m ² en carré Or	130€	110€
ANGLE EN INTÉRIEUR selon disponibilités Tout angle doit rester obligatoirement ouvert.		220€
EMPLACEMENT EN EXTÉRIEUR minimum 10m ² 1 carte parking, 2 badges exposants, 50 invitations digitales. Aucune perforation autorisée. Lestage obligatoire - cf. p6 Prix au m²	< 50 m ²	30€
	à partir de 50 m ²	22€
BADGES EXPOSANTS SUPPLÉMENTAIRES		5€
CARTES PARKING SUPPLÉMENTAIRES		12€
E-INVITATIONS OFFERTES supplémentaires et numérotées. Intégrées au kit communication du Salon.		Quantités souhaitées :	<input type="text"/>
OFFRE PAYSAGISTE Surface achetée = Surface offerte* ! *dédiée à la démonstration de vos savoir-faire = zone paysagée - sur dossier - soit exemple : 9m ² acheté = 9m ² supp offerts		
OFFRE ART / DÉCO 1 stand 6m ² *Surface nue, électricité partagée, fond en paravent noir, 1 carte parking, 2 badges. Frais de dossier inclus		250€
ÉLECTRICITÉ 1 bloc supplémentaire Monophasé 220 V / 4 KW (chaque module intérieur de 9m ² est déjà équipé) Triphasé 380 V + neutre - 15 KW (en remplacement du 4kw inclus)		240€
		270€
EAU / BRANCHEMENT dans la mesure des possibilités Eau froide Préciser : avec évier avec évacuation alimentation seulement		150€
OPTIONS DE STANDS (porter ces options sur le plan p.8) • Bandeau raidisseur de façade - en partie haute oui non le mètre linéaire 6€ • Mètre linéaire de cloison supplémentaire pour réserve / placard, etc le mètre linéaire 30€ • Porte avec clé 71€ • Éclairage barre LED (raidisseurs obligatoires - cf. ci-dessus) 40€ • Moquette posée - à défilmer. Coloris à préciser : choix limité (nous consulter) .. Prix au m ² 8€		
MOBILIERS (détail en page 7) Banque d'accueil 1m x 0.5 m x 1.1 m avec étagère Mange-debout Tabouret haut Table 1.80x0.8 Salon table +3 fauteuils coques		90€
		50€
		38€
		14€
		295€

BON DE COMMANDE

2^{ÈME} PARTIE

TARIF PRÉFÉRENTIEL
15% DE RÉDUCTION POUR TOUTE
INSCRIPTION AVANT LE 4 JUIN

A RETOURNER
DATÉ ET SIGNÉ

Toute demande ou modification de prestations ultérieures au 1^{er} septembre 2024 sera majorée forfaitairement de 50€ HT.
Dans le cas où ce type de demande interviendrait en cours du montage de l'événement, l'intervention sera réalisée suivant nos disponibilités.

PRESTATIONS TECHNIQUES - MOBILIERS	MONTANT UNITAIRE HT	QUANTITÉ	TOTAL € HT
PRESTATIONS DIVERSES			
Location de «garden» lesté 5m x 5m sans plancher (aires extérieures)	600€	
Lestage «garden» ou autre structure (3x3 ou 5x5)	62€	
Location du chariot élévateur avec technicien	55€	Le 1/4 d'heure
Nettoyage de votre stand avant chaque ouverture (poubelles, aspiration, mobiliers)	20€	Prix au m ² /4 jours
COMMUNICATION			
1/2 page dans le guide de visite numérique et print	260€	1
Accès Wifi - débit non garanti	-	-	Offert
FRAIS DE DOSSIER			
Comprend : inscription au guide de visite, kit communication, accès wifi, 50 e-invitations gratuites, traitement des déchets, assurance tous risques/dommages selon dispositions art. 11 RI consultable sur www.aintrexpo.com	250€	1	250€

TOTAL H.T.
TVA 20 %

*ACOMPTE TTC 30% (ou 50% si après le 4/06)

Solde restant dû TTC

CONDITIONS DE PAIEMENT*

- **Inscription avant le 04 juin 2024 :**
30 % du montant total TTC à la signature uniquement après le 04/06/2024
- **Inscription après le 04 juin 2024 :**
50 % du montant total TTC
• Solde à verser avant le 1^{er} septembre 2024*

UN CONTRAT DE PARTICIPATION RETOURNÉ SANS ACOMPTE NE POURRA ÊTRE ENREGISTRÉ.

Modes de règlement acceptés :

- Chèque bancaire libellé à l'ordre de SO.GE.PE.A (uniquement avant le 1/09).
Crédit Agricole Centre-Est - 3, bd John Kennedy 01000 BOURG-EN-BRESSE
- Règlement par carte bancaire du solde en nos bureaux
- Virement bancaire sur notre compte :

Banque	Guichet	Numéro de compte	Clé
17806	00440	06073485000	22
IBAN / International Bank Account Number		BIC	
FR76	1780	6004	4006
0734	8500	022	AGRIFRPP878



À Le
Après avoir pris connaissance du règlement intérieur, de la charte de l'exposant, des règles de sécurité et d'hygiène, l'exposant s'engage à les respecter sans restriction ni réserve.

Signature précédée de la
mention "Bon pour accord"

Cachet de la société exposante

*100% du paiement devra être effectué avant le 1^{er} septembre 2024. Les dossiers retournés après le 01/09/24 devront être intégralement réglés par virement bancaire à la commande sur le compte ci-dessous (pas de paiement chèque). Vous pourrez retirer vos badges d'accès dès le 1^{er} jour de montage auprès de l'accueil exposants. Aucun accès (monteurs ou exposants) ne sera autorisé en cas de solde débiteur.

MOBILIER À COMMANDER

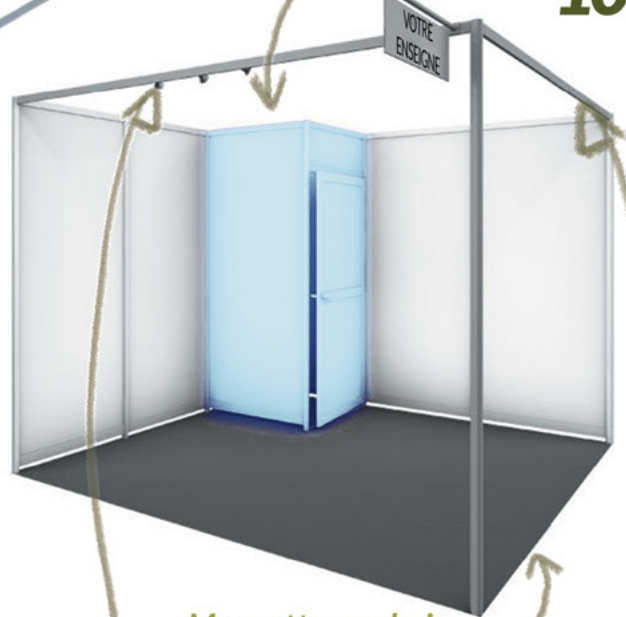
POUR LES 4 JOURS!

page 5

Banque
d'accueil L1m
 **90€**



Réserve 1m² + clé
à partir de **101€**



Moquette au choix
8€/m²

Bandeau raidisseur
6€/mètre linéaire

Éclairage barre LED
40€



Table
L1,80m **14€**



Mange-
debout
50€

Tabouret haut
38€



Salon table +
3 fauteuils coque
295€



PLAN

À COMPLÉTER IMPÉRATIVEMENT

Tracez votre plan souhaité sur le quadrillage. Indiquez la position des cloisons et des allées. Positionnez selon vos demandes, les cloisons supplémentaires, les arrivées électriques, arrivée d'eau, et remarques (nous en tiendrons compte suivant nos contraintes techniques).

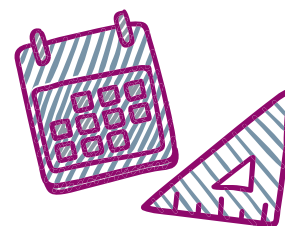
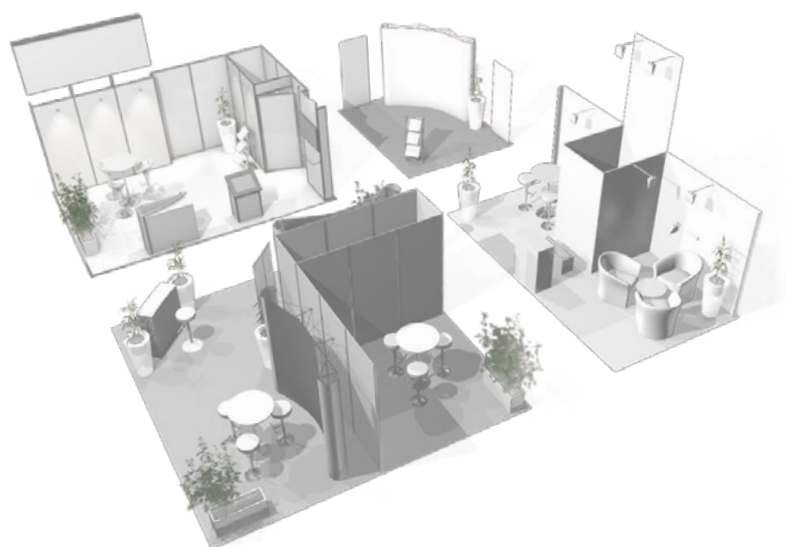
⚠ Sans instruction de votre part, toute demande, modification ou déplacement sera facturé 55€HT forfaitairement en sus de la prestation commandée.



1m



1m



CHARTRE EXPOSANT

SALON HABITAT 2024



M. / Mme

Société :

M'engage à :

- 1 • Respecter toutes les dispositions législatives et réglementaires concernant la raison sociale, l'adresse, la publicité et l'affichage des prix, les conditions de crédit, l'hygiène alimentaire.
- 2 • Au cas où la transaction n'est pas conclue immédiatement, à maintenir pendant toute la durée du Salon Habitat toutes les propositions faites.
- 3 • Garantir la conformité exacte du produit commandé avec celui livré.
- 4 • Respecter les délais de livraison qui doivent être inscrits sur les bons de commande.
- 5 • Assurer un service après-vente clairement défini (en outre, préciser si le SAV est assuré par l'exposant ou par le fabricant ou par un prestataire de services dont l'exposant fournira l'adresse). Cette mention devra être obligatoirement inscrite sur tout bon de commande délivré au client.
- 6 • Pouvoir justifier du bien-fondé de toute insertion de type publicitaire.
- 7 • À améliorer l'accueil et à surveiller le comportement et les procédés de vente de mes vendeurs et collaborateurs présents, tant vis à vis du public que des autres exposants. Me conformer aux dispositions de l'article 12 du Règlement intérieur des Foires et Salons d'Ainterexpo (téléchargeable sur www.ainterexpo.com) portant notamment sur les pratiques commerciales.
- 8 • Être présent en permanence sur le stand dans le respect des dates et horaires d'ouverture du Salon Habitat.
- 9 • Les cloisons, les structures métalliques des stands sont rendus en parfait état par l'exposant. En cas de dégradation, il sera facturé à l'exposant le remplacement du matériel. Traitement des déchets : ces derniers seront triés (verre / cartons, papiers, bois, fer, moquette, plastique / déchets ménagers) et seront déposés par l'exposant dans les containers destinés à cet effet et situés à proximité des halls. Les surfaces d'exposition seront remises en état par l'exposant à l'issue du Salon Habitat. En cas de manquement à ces règles, la remise en état sera facturée à l'exposant.
- 10 • Me conformer aux règlements européens n° 178/2002 établissant les principes généraux et les prescriptions générales de la législation alimentaire, n° 852/2004 relatif à l'hygiène des denrées alimentaires, n° 1234/2007 portant sur l'organisation commune dans le secteur des marchés agricoles, n° 1169/2011 relatif à l'information du consommateur sur les denrées alimentaires, code de la consommation.
- 11 • En cas d'organisation d'un jeu durant le Salon Habitat, le prévoir sans obligation d'achat et avec l'assurance que les gains seront distribués ; il se déroulera à l'intérieur de mon stand.
- 12 • Informer mes clients (sur mon stand) des nouvelles dispositions des articles L121- 97 et L121-98 du Code de la Consommation relatifs au délai de rétractation.
- 13 • Respecter et faire respecter aux intervenants de ma société ou mes sous-traitants, le plan de circulation et règles de sécurité définies sur le Guide de l'exposant (art. 10).
- 14 • Prendre connaissance du règlement intérieur de la manifestation disponible sur www.ainterexpo.com et des conditions de paiement; en accepter toutes les clauses et prescriptions sachant que le contrat pourrait être résilié de plein droit, sans mise en demeure, sans préjudice des dommages-intérêts qui pourraient être réclamés. En conséquence, Ainterexpo pourrait procéder immédiatement à des sanctions (fermeture de stand) sans que l'exposant ne puisse prétendre à un quelconque dédommagement financier et matériel de la part de l'organisateur.
- 15 • Je certifie que l'entité inscrite n'est pas en cessation de paiement à la date de la présente demande et déclare l'exactitude des renseignements fournis.



RAPPEL DES DOCUMENTS À JOINDRE



Sans ces éléments votre dossier ne sera pas enregistré.

DEMANDE D'ADMISSION

CHARTRE DE L'EXPOSANT

EXTRAIT K-BIS DE MOINS DE 3 MOIS
(pour les nouveaux exposants uniquement)

DEMANDE DE STAND

CHÈQUE D'ACOMPTE encaissé après
le 04 juin OU PREUVE DE VIREMENT
BANCAIRE

LOGO et PHOTO pour votre fiche de
présentation web

PLAN

Je, soussigné-e Qualité :

Fait à : Le :

Signature précédée de la
mention "Bon pour accord"

Cachet de la société exposante

SECTEURS D'ACTIVITÉ

Nomenclature des produits exposés par secteurs d'activités

Jusqu'à 3 rubriques à reporter sur votre Demande d'admission (page 3) pour apparaître dans les catégories du guide de visite.

HA11 - FINANCES / SERVICES

- 11A Aides au logements
- 11B Organismes de prêts et gestion patrimoine
- 11C Organismes d'assurances
- 11D Agences notariales
- 11E Agents immobiliers
- 11F Promoteurs
- 11G Maîtres d'oeuvre
- 11H Architectes
- 11I Architectes d'intérieur/extérieur
- 11J Services à la personne

HA21 - GROS ŒUVRE

- 21A Constructeurs
- 21B Fabricants/négociants en matériaux
- 21C Terrassement / voirie ...
- 21D Maçonnerie
- 21E Charpentes et couvertures
- 21F Zinguerie

HA31 - SECOND ŒUVRE

- 31A Électricité
- 31B Miroiterie
- 31C Menuiseries bois, aluminium, p.v.c.
- 31D Vérandas / pergolas / stores bannes
- 31E Surélévation de toiture
- 31F Traitement des bois, des charpentes et toitures
- 31G Aménagement de combles - caves
- 31H Isolation
- 31I Domotique (alarme, sécurité, protection)
- 31J Étanchéité / recherche de fuites
- 31K Façade
- 31L Climatisation
- 31M Sanitaires
- 31N Spas / Balnéo / saunas / hydromassage
- 31O Traitement ou recyclage de l'eau
- 31P Aspiration centralisée
- 31Q Escaliers / rénovation d'escaliers
- 31R Assainissement

HA41 - ÉNERGIE / ENVIRONNEMENT

- 41A Chauffage et eau chaude solaire
- 41B Économie d'énergie
- 41C Énergie solaire photovoltaïque
- 41D Géothermie
- 41E Poêles à bois
- 41F Pompes à chaleur
- 41G Éco-matériaux
- 41H Récupération d'eau pluviale
- 41I Chaudière
- 41J Cheminées / inserts
- 41K Chauffage électrique

HA51 - FINITION - AMEUBLEMENT DÉCORATION

- 51A Revêtements de sols
- 51B Revêtements muraux/peinture fresque
- 51C Plafond tendu
- 51D Tissus / Doubles rideaux / Voilages / Stores
- 51E Acoustique
- 51F Aménagement pour personnes à mobilité réduite
- 51G Agencement intérieur de placards / Dressing
- 51H Meubles / Literie
- 51I Mobiliers de bureau
- 51J Cuisines
- 51K Salles de bain
- 51L Luminaires
- 51M Télé - hifi/son - vidéo
- 51N Artisanat d'art
- 51O Métallerie / Ferronnerie
- 51P Taille de pierre / décoration / sculpture
- 51Q Matériel culinaire / arts de la table

HA61 - JARDINS / AMÉNAGEMENT DES EXTÉRIEURS

- 61A Abris de jardins / Garages / Châlets
- 61B Équipements de jardin / motoculture
- 61C Portails / Automatismes / Portes de garage / Clôtures
- 61D Piscines - abris de piscines
- 61E Paysagistes
- 61F Mobilier de jardin
- 61G Produits et outils pour le jardinage
- 61H Terrasses et revêtement de sol
- 61I Éclairage
- 61J Jeux et activités
- 61K Horticulture / pépinières
- 61L Habitat insolite
- 61M Barbecue / Four à pain

HA71 - MÉTIERS DU BOIS

- 71A Construction bois
- 71B Aménagements extérieurs bois
- 71D Éco matériaux
- 71E Entretien protection et finition du bois
- 71F Machines, outillage

HA81 - ORGANISMES DIVERS

- 81A Organismes d'intérêt général
- 81B Chambres syndicales
- 81C Chambres consulaires
- 81D Organismes de consommateurs
- 81E Organismes de formation
- 81F Médias / presse
- 81G Associations

HA91 - DIVERS

- 91A Concessionnaires
- 91B Restauration / alimentation rapide
- 91C Autres (à préciser)
- 91D Mobilités



Contacts exposants

Marie-Antoinette CHESSA

04 74 22 97 34

06 87 00 66 85



Amandine ALLIOD

04 74 22 74 27

06 42 48 47 15

@ habitat-bourg@ainterexpo.com

 **AINTEREXPO**

CONGRÈS | EXPOS | ÉVÉNEMENTS

www.ainterexpo.com

 *Retrouvez l'actualité d'Ainterexpo sur notre page Facebook*